

## TÉMOIGNAGE

## L'IRFEL pour reconnaître le travail et les compétences des stations expérimentales



Hubert Jacob, Président de Terre d'essais

## Pourquoi avez-vous décidé de faire adhérer Terre d'essais à l'IRFEL ?

La décision d'adhérer à l'IRFEL a été commune avec Jean-Denis Crenn, président de la station d'expérimentation du Caté avec qui nous partageons la même vision. Nous sommes convaincus qu'il est important pour les stations régionales d'expérimentation de se regrouper afin de peser au niveau national sur les plans politique et scientifique. L'IRFEL est un outil qui nous permet de représenter nos stations, d'influencer les pouvoirs publics et d'être visible auprès de nos partenaires.

Le travail avec les instituts de recherche (INRAE, CIRAD...), les universités et le CTIFL est un axe important pour les stations.

La visibilité que nous donnera l'IRFEL nous permettra de construire des partenariats, sources de collaborations techniques et de financements pour les stations. Nous voulons faire reconnaître le travail et les compétences des stations d'expérimentation au niveau national. Notre objectif est que les stations ne soient pas oubliées dans les montages de projets.

## En interne dans votre station que peut vous apporter l'IRFEL ?

L'IRFEL est un moyen de partager nos expériences, d'échanger sur nos projets d'expérimentations, de mutualiser des moyens et d'avancer ensemble. Les stations d'expérimentations doivent s'adapter à de multiples changements en matière de financements, de contraintes juridiques, de gestion sociale... D'où l'importance d'échanger entre stations sur ces sujets liés à la gestion de nos structures et de nos ressources humaines.

De plus, il nous faut avoir une vision prospective : nous projeter vers l'avenir pour anticiper les sujets que nous allons travailler pour les producteurs et les moyens pour les mettre en œuvre. C'est ce que nous faisons au sein de l'IRFEL.

## En tant que producteur, quels intérêts voyez-vous à faire partie de ce réseau ?

L'objectif numéro un des stations d'expérimentation est d'être reconnues par les producteurs. Nous devons leur permettre de travailler dans de bonnes conditions, de vivre de leur métier, en tenant compte des contextes territoriaux, économiques et sociétaux. Si hier, les attentes sociétales étaient à la sécurité alimentaire, aujourd'hui, elles concernent l'agroécologie. Les stations doivent

donc prendre en compte cet enjeu et proposer des solutions adaptées aux producteurs qui intègrent l'agroécologie et la pérennité économique des exploitations.

Pour accompagner les producteurs et répondre à leurs problématiques de manière assez rapide, les stations doivent répondre à des appels à projets pour bénéficier de financements. La recherche de financements est de plus en plus complexe, et l'ingénierie des montages de projets est de plus en plus lourde. L'IRFEL est un levier pour soulager et aider nos stations qui sont elles-mêmes au service de la production.

Le travail en collectif au sein de l'IRFEL permettra d'avoir une veille plus efficace sur la recherche de financements, de mutualiser les ressources d'ingénierie de projets et de faciliter les retours d'expériences entre stations sur certains guichets de financements. À l'heure où le soutien de certaines collectivités est en baisse, il est important d'activer tous les leviers, dont l'IRFEL, pour trouver de nouvelles sources de financements au niveau national mais aussi européen. □

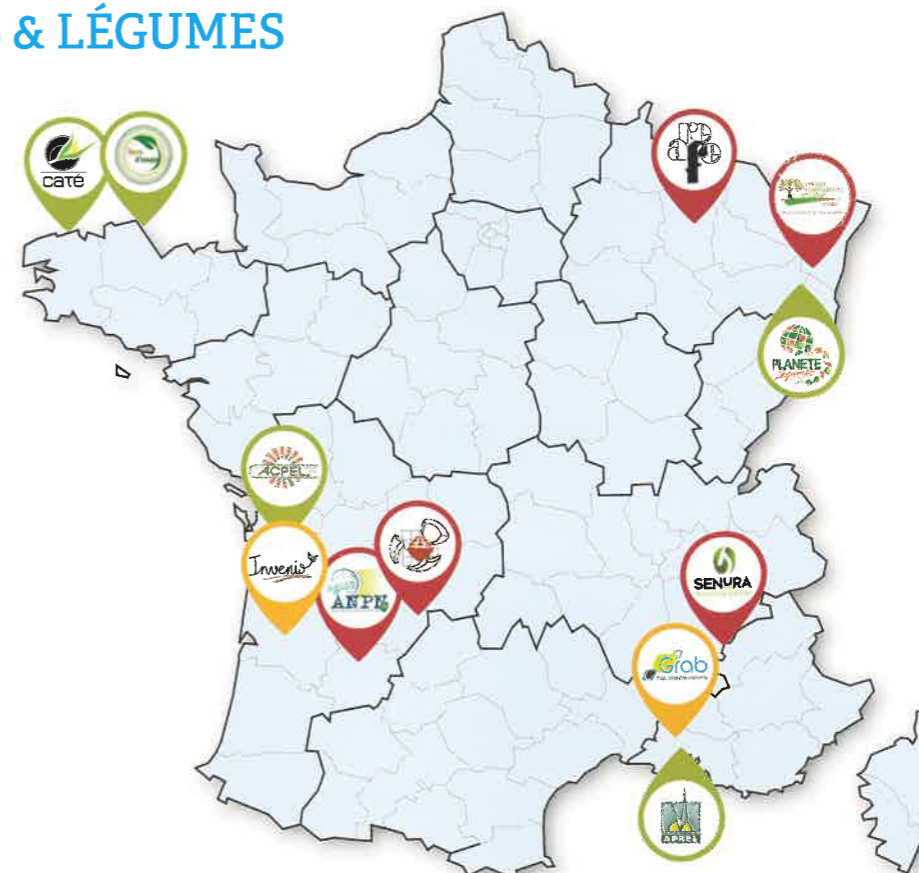
## L'IRFEL en chiffres

- Création en 2014
- Relance en 2019
- 12 stations d'expérimentation en fruits & légumes
- 5 stations expertes du maraîchage
- 5 stations expertes de l'arboriculture fruitière
- 2 stations ayant la double compétence
- 7 stations agréées BPE\* dont 4 en maraîchage
- 1 coordinatrice à temps plein embauchée en mars 2020

\*Bonnes Pratiques d'Expérimentation

## STATIONS ADHÉRENTES À L'IRFEL

## 12 STATIONS RÉGIONALES D'EXPÉRIMENTATION EN FRUITS &amp; LÉGUMES



## 7 stations réalisent des essais en maraîchage

Stations	Régions	Maraîchage	Arboriculture	Agrément BPE*
CATÉ	Bretagne	●		●
TERRE D'ESSAIS	Bretagne	●		
ACPEL	Nouvelle-Aquitaine	●		●
APREL	Provence-Alpes-Côte d'Azur	●		
PLANETE LÉGUMES	Grand-Est	●		●
GRAB	Provence-Alpes-Côte d'Azur	●	●	
INVENIO	Nouvelle-Aquitaine	●	●	●
ANPN	Nouvelle-Aquitaine		●	
AREFE	Grand-Est		●	●
STATION DE CREYSSE	Occitanie		●	●
SENURA	Auvergne-Rhône-Alpes		●	●
VEREXAL	Grand-Est		●	

\*BPE : Bonnes Pratiques d'Expérimentation