

RÉSEAU IRFEL

UN COLLECTIF NATIONAL DE STATIONS RÉGIONALES

L'innovation et l'expérimentation en fruits et légumes sont les chevaux de bataille du réseau IRFEL. Les stations régionales d'expérimentation se sont regroupées au sein de l'association nationale afin de mettre en commun leurs compétences, être plus visibles, peser davantage dans la filière et être entendues par les financeurs. Focus sur les missions et les objectifs de l'IRFEL.

L'IRFEL pour Innovation et Recherche en Fruits et Légumes est l'association nationale des stations d'expérimentation. À ce jour, c'est un réseau de 12 stations régionales d'expérimentation dont cinq spécialistes du maraîchage, cinq en arboriculture et deux stations ayant la double compétence. En Bretagne, on retrouve notamment le Caté et Terre d'essais. L'IRFEL est bien sûr ouverte à accueillir de nouvelles stations pour enrichir les échanges. Cette structure est au service des stations d'expérimentation et des producteurs de fruits et légumes. En effet, l'association est en mesure d'orienter les producteurs en fonction de leurs besoins et préoccupations.

Les principales missions de l'IRFEL sont de mettre en lumière le travail des stations, leurs expertises et leurs spécificités, d'animer des groupes d'échanges entre les stations et de défendre leurs intérêts auprès des pouvoirs publics et des autres financeurs.

Rappelons que les stations d'expérimentation sont ancrées dans les territoires et disposent d'une proximité forte avec les producteurs de fruits et légumes.

UN OUTIL AU SERVICE DES PRODUCTEURS

L'IRFEL permet aux stations des quatre coins de la France d'échanger régulièrement pour mieux se connaître, savoir ce qui est fait dans d'autres régions, partager les expériences et progresser collectivement. Différents groupes de travail ont été mis en place sur : les bonnes pratiques d'expérimentation (BPE), les projets d'expérimentation à mener à plusieurs stations, la recherche de financements, la gestion des stations et du personnel... Si la plupart des réunions se tiennent en visioconférences, l'objectif est de permettre aux administrateurs, aux directeurs et aux chargés d'expérimentation de se rencontrer régulièrement dans les stations pour découvrir le fonctionnement de chacune.

Autre priorité pour l'IRFEL : mettre en avant les compétences et les expertises des stations. Dès octobre 2020, un annuaire des stations sera affiché sur le site Internet www.irfel.fr. Il sera possible de trouver des stations par région, productions et thématiques de travail. Les agrofournisseurs pourront aussi trouver des stations en recher-

Ce qu'il faut retenir !

L'IRFEL est l'association nationale des stations d'expérimentation en fruits et légumes. Elle regroupe en 2020, 12 stations (dont le Caté et Terre d'Essais) réparties sur le territoire français. C'est un réseau de compétences scientifiques aux services des producteurs et de la filière fruits et légumes.

Auteure

• **Raphaëlle Poissonnet**
IRFEL



Les 2 et 3 septembre 2020, l'IRFEL s'est réuni en Conseil d'administration à la Senura, station experte de la noix dans l'Isère.

chant par agrément : BPE et CIR (crédit impôt recherche).

UN ANNUAIRE DES STATIONS D'EXPÉRIMENTATION

Par ailleurs, un annuaire des compétences du réseau IRFEL sera mis en place. Il permettra de trouver des référents par production d'expertise, par thématique de travail, par station, et par région. Grâce à la mise en commun de leurs compétences en matière d'expérimentation, les stations du réseau IRFEL peuvent positionner un ou plusieurs experts dans chaque domaine.

En complément, l'IRFEL travaille sur la communication afin de faire connaître et reconnaître le travail des stations adhérentes. C'est pourquoi le site Internet a été complètement mis à jour et des pages LinkedIn et Twitter ont été créés. L'IRFEL communiquera avant la fin de l'année dans la presse spécialisée fruits et légumes. L'objectif est de mettre un coup de projecteur sur les stations du réseau et leurs spécificités. Une communication dans la presse grand public est également envisagée pour toucher les pouvoirs publics.

L'IRFEL a aussi pour vocation d'assurer la pérennité des stations. L'association représentera et défendra les intérêts des stations auprès des pouvoirs publics et des financeurs. Elle travaillera afin d'identifier de nouvelles sources de financements publics ou privés pour

les stations. Des échanges ont notamment été amorcés sur la recherche de financement au niveau européen.



Raphaëlle Poissonnet a été embauchée en mars 2020 en tant que coordinatrice du réseau IRFEL.

COUP DE PROJECTEUR SUR LES STATIONS

L'association permettra de faciliter les collaborations avec les agrofournisseurs, de monter des partenariats avec les instituts techniques agricoles, les instituts de recherche fondamentale et les universités. Elle sera aussi un outil pour aider les stations à se faire connaître auprès de l'ensemble de la

filière fruits et légumes. Pour mener à bien ces missions, l'IRFEL a recruté en mars 2020, une coordinatrice de réseau à temps plein.

Raphaëlle Poissonnet mettra son énergie au service du réseau des stations régionales d'expérimentation afin de les renforcer, leur permettre d'être plus visibles vers l'extérieur, montrer leur valeur ajoutée au sein de la filière fruits et légumes. L'un de ses défis sera de permettre aux stations de trouver de nouveaux modèles économiques pour qu'elles puissent continuer à être des outils performants aux services des producteurs. Pour atteindre ces multiples objectifs, les échanges entre stations, le partage d'informations et le travail collaboratif seront des clés indispensables à la réussite du réseau IRFEL. □

Plus d'informations :
Raphaëlle Poissonnet,
coordinatrice du réseau IRFEL
r.poissonnet@irfel.fr
07 57 47 79 76
www.irfel.fr

Gouvernance : des producteurs à la tête de l'IRFEL

Fonction au sein de l'IRFEL	Nom	Station
Président	Vincent Schieber	Invenio (Nouvelle-Aquitaine)
1 ^{er} Vice-président	Pierre Lammert	Planète légumes (Grand-Est)
2 ^e Vice-président	Hubert Jacob	Terre d'essais (Bretagne)
Trésorier	Gérard Roche	Aprel (Paca)
Secrétaire	Christian Nagearaffe	Sanura (Aura)

Au sein du conseil d'administration de l'IRFEL, chacune des 12 stations adhérentes dispose d'une voix et ce, quelle que soit sa taille.

TÉMOIGNAGE

” *L'IRFEL pour reconnaître le travail et les compétences des stations expérimentales* ”

Pourquoi avez-vous décidé de faire adhérer Terre d'essais à l'IRFEL ?

La décision d'adhérer à l'IRFEL a été commune avec Jean-Denis Crenn, président de la station d'expérimentation du Caté avec qui nous partageons la même vision. Nous sommes convaincus qu'il est important pour les stations régionales d'expérimentation de se regrouper afin de peser au niveau national sur les plans politique et scientifique. L'IRFEL est un outil qui nous permet de représenter nos stations, d'influencer les pouvoirs publics et d'être visible auprès de nos partenaires.

Le travail avec les instituts de recherche (INRAE, CIRAD...), les universités et le CTIFL est un axe important pour les stations.

La visibilité que nous donnera l'IRFEL nous permettra de construire des partenariats, sources de collaborations techniques et de financements pour les stations. Nous voulons faire reconnaître le travail et les compétences des stations d'expérimentation au niveau national. Notre objectif est que les stations ne soient pas oubliées dans les montages de projets.

En interne dans votre station que peut vous apporter l'IRFEL ?

L'IRFEL est un moyen de partager nos expériences, d'échanger sur nos projets d'expérimentations, de mutualiser des moyens et d'avancer ensemble. Les stations d'expérimentations doivent s'adapter à de multiples changements en matière de financements, de contraintes juridiques, de gestion sociale... D'où l'importance d'échanger entre stations sur ces sujets liés à la gestion de nos structures et de nos ressources humaines.

De plus, il nous faut avoir une vision prospective : nous projeter vers l'avenir pour anticiper les sujets que nous allons travailler pour les producteurs et les moyens pour les mettre en œuvre. C'est ce que nous faisons au sein de l'IRFEL.

En tant que producteur, quels intérêts voyez-vous à faire partie de ce réseau ?

L'objectif numéro un des stations d'expérimentation est d'être reconnues par les producteurs. Nous devons leur permettre de travailler dans de bonnes conditions, de vivre de leur métier, en tenant compte des contextes territoriaux, économiques et sociétaux. Si hier, les attentes sociétales étaient à la sécurité alimentaire, aujourd'hui, elles concernent l'agroécologie. Les stations doivent



Hubert Jacob, Président de Terre d'essais

donc prendre en compte cet enjeu et proposer des solutions adaptées aux producteurs qui intègrent l'agroécologie et la pérennité économique des exploitations.

Pour accompagner les producteurs et répondre à leurs problématiques de manière assez rapide, les stations doivent répondre à des appels à projets pour bénéficier de financements. La recherche de financements est de plus en plus complexe, et l'ingénierie des montages de projets est de plus en plus lourde. L'IRFEL est un levier pour soulager et aider nos stations qui sont elles-mêmes au service de la production.

Le travail en collectif au sein de l'IRFEL permettra d'avoir une veille plus efficace sur la recherche de financements, de mutualiser les ressources d'ingénierie de projets et de faciliter les retours d'expériences entre stations sur certains guichets de financements. À l'heure où le soutien de certaines collectivités est en baisse, il est important d'activer tous les leviers, dont l'IRFEL, pour trouver de nouvelles sources de financements au niveau national mais aussi européen. □

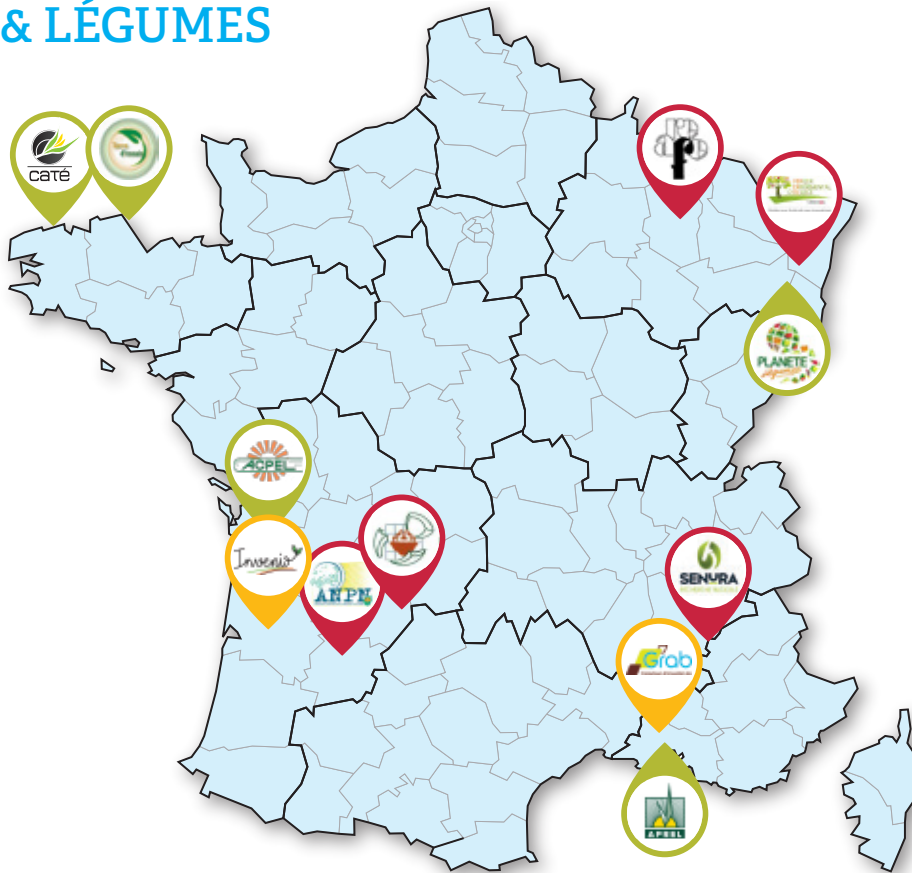
L'IRFEL en chiffres

- Création en 2014
- Relance en 2019
- 12 stations d'expérimentation en fruits & légumes
- 5 stations expertes du maraîchage
- 5 stations expertes de l'arboriculture fruitière
- 2 stations ayant la double compétence
- 7 stations agréées BPE* dont 4 en maraîchage
- 1 coordinatrice à temps plein embauchée en mars 2020

*Bonnes Pratiques d'Expérimentation

STATIONS ADHÉRENTES À L'IRFEL

12 STATIONS RÉGIONALES D'EXPÉRIMENTATION EN FRUITS & LÉGUMES



7 stations réalisent des essais en maraîchage

Stations	Régions	Maraîchage	Arboriculture	Agrément BPE*
CATÉ	Bretagne	●		●
TERRE D'ESSAIS	Bretagne	●		
ACPEL	Nouvelle-Aquitaine	●		●
APREL	Provence-Alpes-Côte d'Azur	●		
PLANETE LÉGUMES	Grand-Est	●		●
GRAB	Provence-Alpes-Côte d'Azur	●	●	
INVENIO	Nouvelle-Aquitaine	●	●	●
ANPN	Nouvelle-Aquitaine		●	
AREFE	Grand-Est		●	●
STATION DE CREYSSE	Occitanie		●	●
SENURA	Auvergne-Rhône-Alpes		●	●
VEREXAL	Grand-Est		●	

* BPE : Bonnes Pratiques d'Expérimentation